

HELMUT
SCHMIDT
CNC - Drehen & Fräsen





Metallbearbeitung Helmut Schmidt GmbH

Seit über 45 Jahren stellen wir anspruchsvolle Teile in Serie und als Prototypen her.

Wir fertigen nach Zeichnung, gelieferten Dateien, Muster oder auch Handskizze und beliefern unter anderem Unternehmen aus dem:

- Maschinenbau
- Anlagenbau
- Werkzeug- und Formenbau
- Fahrzeugbau

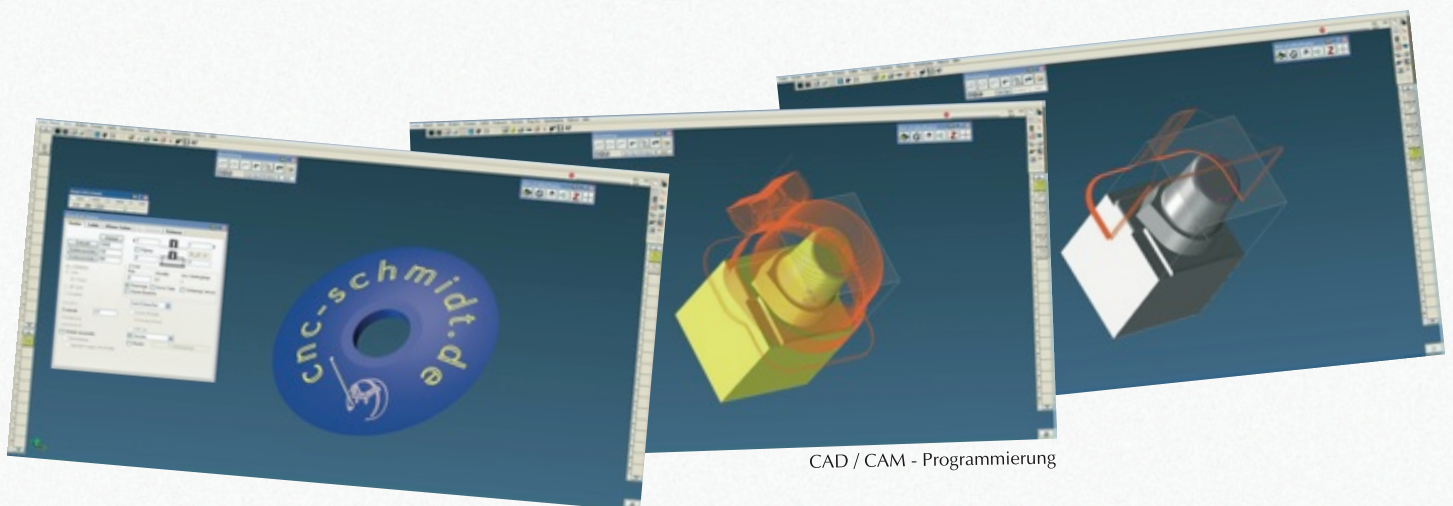
Die fundierte technische und handwerkliche Kompetenz unserer Mitarbeiter möchten wir Ihnen mit dieser Broschüre dokumentieren.

Gern machen wir einen Termin in Ihrem oder unserem Hause möglich und würden uns freuen, Sie kennenzulernen.


Helmut Schmidt
Geschäftsführung


Uwe Schmidt
Geschäftsführung


André Schmidt
Geschäftsführung



CAD / CAM - Programmierung



Leistungen

Als inhabergeführter Familienbetrieb stellen wir mit 10 Mitarbeitern und einem technisch aktuellen Maschinenpark hochwertige Dreh- und Frästeile her.

Durch flexible Arbeitszeiten bieten wir Ihnen maximale Freiheit in der Gestaltung der Lieferzeiten. Um einen reibungslosen und schnellen Ablauf Ihrer Aufträge zu gewährleisten, verfügen wir über ein umfangreiches Materiallager.

Unser Portfolio umfasst alle Materialien von Stahl, V2A, V4A, Titan, Aluminium, Bronze bis Kunststoff ..., die wir auf modernen CNC-Maschinen bearbeiten.

Für die Herstellung von Einzelstücken und Prototypen besitzen wir mehrere konventionelle Dreh- und Fräsmaschinen. Auch große Durchmesser bis zu 1.320 mm und einem Werkstückgewicht von bis zu 1.000 kg stellen mit dieser Ausstattung kein Problem dar.

Alle CNC-Maschinen sind in einem DNC-Netz mit einem Programmierplatz zusammengeschlossen, der mit einer 3D visualisierten Steuerungssoftware ausgestattet ist. Alle gängigen Dateiformate können verarbeitet werden.

Mit zuverlässigen, langjährigen Partnerbetrieben aus den Bereichen:

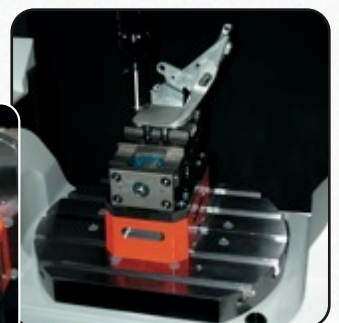
- Oberflächenbehandlung oder Härteoperation
 - Blechbearbeitung
 - Verzahnung
 - Gießerei / Gußbearbeitung
- realisieren wir für unsere Kunden das hochwertige Finish.

Der persönliche Kontakt, verbunden mit einer kompetenten Beratung unserer Kunden und die individuelle Ausführung der Aufträge hat einen hohen Stellenwert in unserem Betrieb.

Wir bieten auf Wunsch einen Full-Service in der Realisation Ihrer Teile von der Fertigung bis zur einbaufertigen Montage.

Ferner fertigt unser Betrieb Ersatzteile für Anlagen oder Geräte und übernimmt die Reparaturarbeiten und Wartung Ihrer Industrieanlagen oder Werkzeugmaschinen.

Es würde uns freuen, wenn auch Sie die Erfahrung und Kompetenz unserer Mitarbeiter nutzen - die Ihnen Zeit und Geld sparen.





CNC-Drehen - und -Fräsen

CNC-Drehen

Auf modernen CNC - Drehmaschinen stellen wir kleine und mittelgroße Serien her.

Flexible Rüstzeiten versetzen uns in die Lage, Ihre Liefertermine kurzfristig umzusetzen wenn es mal brennt. Wir bearbeiten auf unseren Anlagen alle Werkstoffe von Stahl, V2A, V4A, Titan, Aluminium, Bronze bis Kunststoff (...).

Mit hohem Anspruch an Präzision fertigen wir:

- Drehdurchmesser von 4 bis 420mm
- Stangendrehteile bis Ø 65 mm
- Drehlängen bis 750mm
- mit einem max. Werkstückgewicht von 500 kg

Unsere CNC - Drehmaschinen verfügen über:

- Zwei, Drei und Vierbacken - Kraftspannfutter sowie Spannzangenfutter
- Teilefänger
- integrierte Werkzeugvermessung



CNC-Fräsen

Unsere CNC - Fräsmaschinen eignen sich ideal für die Produktion Ihrer Einzelstücke und Kleinserien. Hohe Maßstäbe an den Programmierkomfort versetzen uns in die Lage, durch automatisierte Abläufe besonders anspruchsvolle Teile wirtschaftlich herstellen zu können.

Die kurzen Umrüstzeiten dieser Anlagen bieten ferner den Vorteil, dass Ihre Produktion auch mit kurzfristigem Liefertermin realisiert werden kann.

Wir bearbeiten die üblichen Werkstoffe:

- Stahl
- V2A
- V4A
- Titan
- Aluminium
- Magnesium
- Bronze
- Kunststoff

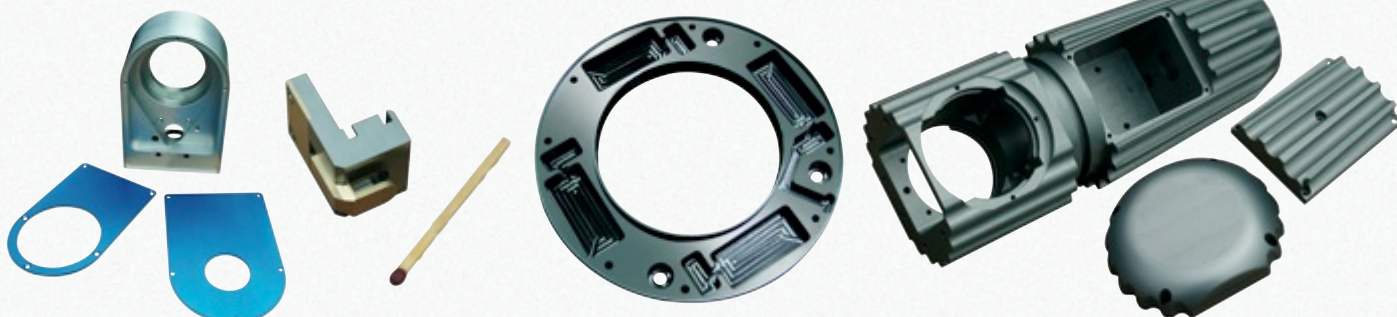
(Weitere Materialien auf Anfrage.)

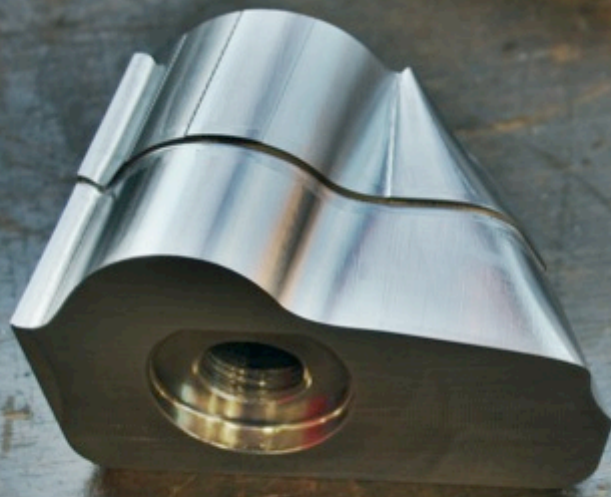
Unsere technischen Möglichkeiten:

- Arbeitsbereich: x 1120mm / y 510mm / z 510mm
- 4/5 Achsen, Spitzenhöhe 140mm
- maximales Werkstückgewicht 500 kg

Unsere CNC - Fräsmaschinen weisen die folgenden Besonderheiten auf:

- 5- bzw. 4-Achsen
- 15 bar IKZ
- Renishaw 3D-Taster
- Magnetisch





Weitere Leistungen



Konventionelle Dreharbeiten

Verschiedene Drehmaschinen konventioneller Bauart ergänzen unseren Maschinenpark. So können wir auf die Anforderungen unserer Kunden hinsichtlich Sondergrößen, der Qualität und Stückzahl eingehen, die wir auf der für die Produktion optimalen Maschine preisgünstig realisieren.

Wir bieten unseren Kunden:

- Drehdurchmesser von 2 bis 800mm
- ein max. Werkstückgewicht von 1.000 kg
- einen maximalen Spindeldurchlass von 130mm
- Drehlängen bis 3.000mm

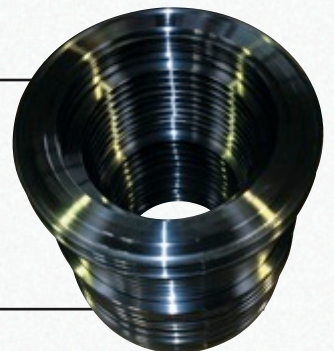
Alle üblichen Materialien können bearbeitet werden.

Kopfdrehen

Das Drehen von Ringen, Flanschen, Seilscheiben (u. a.) - im Durchmesser von 420mm 1.320mm - fertigen wir auf unserer Kopfdrehmaschine.

Ihr Werkstückgewicht sollte 1 Tonne nicht überschreiten.

Alle üblichen Materialien können bearbeitet werden.

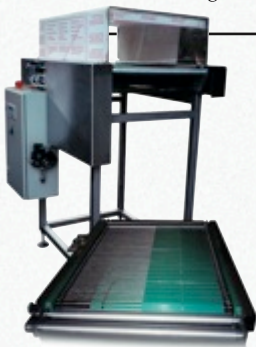
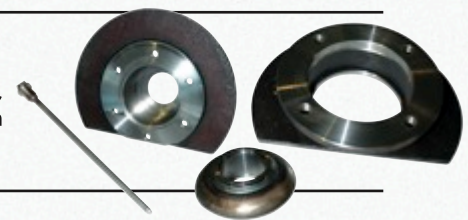


Montagearbeiten

Gern koordinieren wir die Produktion Ihrer Maschinen oder Bauteile von der Planung bis zum einsatzfertigen Produkt. Nach Ihrer Maßgabe montieren wir die in unserem Haus produzierten Teile zu Baugruppen, ganzen Maschinen oder versandfertigen Produkten.

Schweißarbeiten

Schweißkonstruktionen für eine Weiterbearbeitung durch Drehen, Fräsen aus Stahl, Chrom-Nickel - Stählen, Aluminium und deren Verbindungen untereinander führen wir nach Maßgabe unserer Kunden aus.



Full-Service

- Wir bieten ferner die komplette Abwicklung von:
- Oberflächenbehandlung (verchromen, beschichten, lackieren)
 - Verzahnungsarbeiten
 - Reparaturarbeiten und Ersatzteilbeschaffung für Anlagen und Geräte jeglicher Art
 - Härteverfahren

Auf Wunsch übernehmen wir komplette Wartungs- oder Reparaturarbeiten an Industrieanlagen oder Werkzeugmaschinen.

Maschinenpark CNC-Anlagen

CNC-Fräsen

Mazak Variaxis VRX 500-5X Bearbeitungszentrum

Arbeitsbereich :
x 510mm / y 510mm / z 460mm
Ausgerüstet mit 5. Achse



CNC-Fräsen

Mazak VTC 200 B Bearbeitungszentrum

Arbeitsbereich :
x 1.120mm / y 510mm / z 510mm
Ausgerüstet mit 4. Achse, 15 bar IKZ
und Renishaw 3D-Taster



CNC-Fräsen

Hurco VMX 1

Arbeitsbereich :
x 660mm / y 355mm / z 455mm
Spindeldrehzahl: 10.000 U/min.



CNC-Drehen

MAZAK QUICK TURN SMART 350

Futter-Ø Hauptspindel: 15"
Max. Schwing-Ø: 720 mm
Max. Bearbeitungs-Ø: 420 mm
Max. Stangendurchmesser:
Hauptspindel 102 mm
Spitzenweite 1.250mm



CNC-Drehen

Mazak NEXUS 200

Dreh-Ø: 4mm - 320mm
Schwing-Ø: 520mm
Spitzenweite: 500mm
Spindeldurchlass: 65mm



CNC-Drehen

Mazak QUICK TURN 15

Dreh-Ø: 4mm - 210mm
Schwing-Ø: 400mm
Spitzenweite: 400mm
Spindeldurchlass: 55mm



Sonstige



Kasto Bandsägevollautomat
Twin A2



MEP Bandsägevollautomat
Shark 320



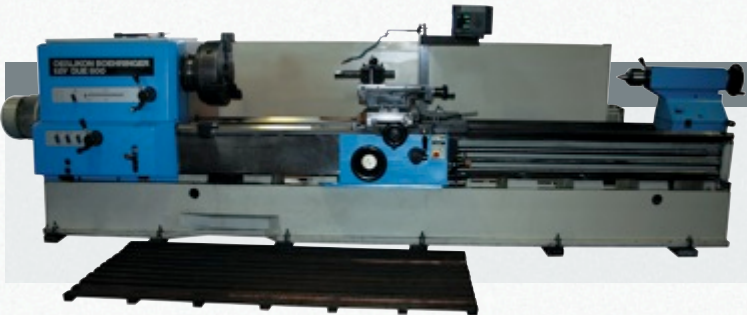
Hahndorf
Keilnutenziehmaschine



Elb
Flachsleifmaschine



konventionelle Drehmaschinen



konventionell Drehen

VDF Boehring DUE 800

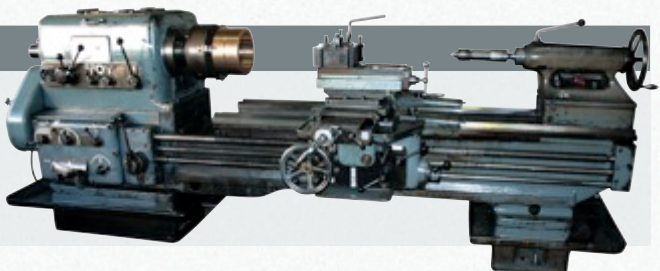
- Drehdurchmesser bis 800mm
- Spitzenweite 3.000mm
- Spindelbohrung 128mm



konventionell Drehen

VDF Boehring V5K Spitzendrehmaschine

- Drehdurchmesser bis 680mm
- Spitzenweite 1.500mm
- Spindelbohrung 80mm



konventionell Drehen

VDF Hamburg 840 Spitzendrehmaschine

- Drehdurchmesser bis 800mm
- Spitzenweite 1.750mm
- Spindelbohrung 130mm



konventionell Drehen

Ravensburg Plandrehmaschine

- Planscheibendurchmesser 1.000mm
- Schwingdurchmesser 1.320mm
- Drehlänge 420mm



konventionell Drehen

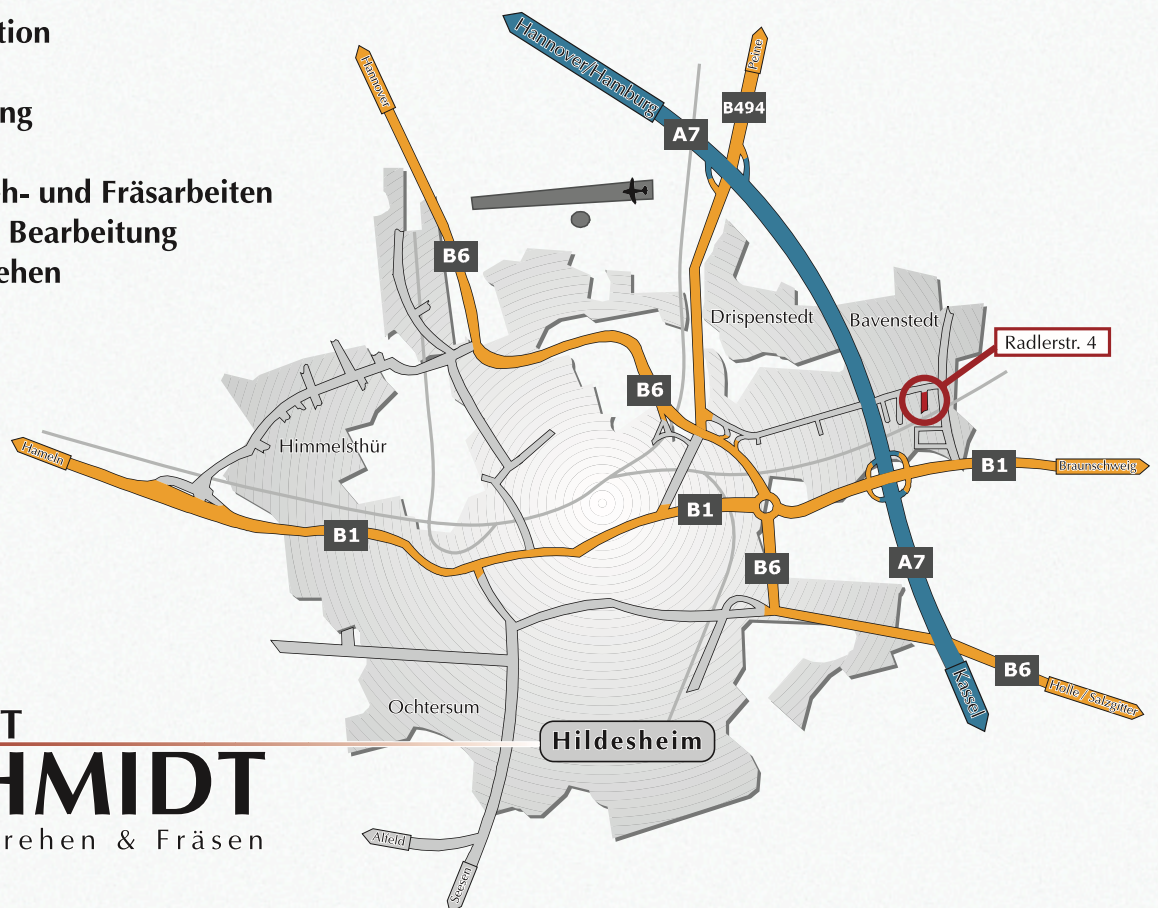
Misal Kopierdrehmaschine

- Drehdurchmesser bis 440mm
- Spitzenweite 750mm
- Spindelbohrung 50mm





- **Konstruktion**
- **Planung**
- **Ausführung**
- **Montage**
- **CNC Dreh- und Fräsarbeiten**
- **manuelle Bearbeitung**
- **Kopierdrehen**



HELMUT
SCHMIDT
CNC - Drehen & Fräsen

Metallbearbeitung
Helmut Schmidt GmbH
Radlerstraße 4
31135 Hildesheim

Tel. (051 21) 46 394
Fax (051 21) 46 353

www.cnc-schmidt.de
info@cnc-schmidt.de